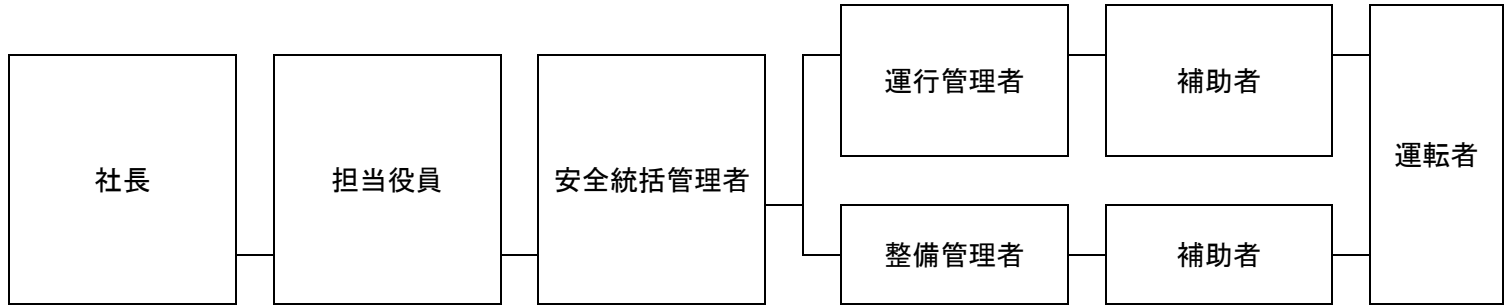


一般貸切旅客自動車運送事業の管理運営体制組織図

1. 指揮命令系統図



2. 安全管理規定の有無 (有) ・ 無

3. 安全統括管理者選任予定の有無 (有) ・ 無

4. 運行管理規定の有無 (有) ・ 無

5. 運行管理者確保の有無

確保人数 : 2 名

確保予定人数 : 0 名

配置車両数 : 5 両

6. 点呼実施体制

点呼担当者 : 塚田宝寿及び補助者

点呼実施場所 : 本社営業所

営業所と車庫の連絡方法 : 直接口頭で連絡

7. 事故防止についての教育指導体制

教育担当者 : 塚田宝寿及び補助者

道路運送法、道路交通法、指導運送車両法、労働基準法

教育指導内容 : 平成13年12月3日付け国土交通省告示1676号

その他関係法令

8. 事故処理連絡体制

